

FISAE Newsletter

53 2021
11.09.2021

Dear friends of ex-libris

We are still feeling the Corona crisis. Certainly, there is progress and little by little we see meetings of all kinds taking place. Unfortunately, still connected with restrictions and many reminders.

This is certainly also the reason why many artists and collectors are slow to decide to participate in a meeting. Especially with international meetings, the security regulations of the individual countries must be respected and unfortunately there are often changes at short notice.

But there are also other problems. For example, the political situation in Belarus certainly has an influence on the possibilities for artists from this country to take part in international meetings. In any case, I have received almost no signs of life now, although I usually have good relations.

I am therefore using this FISAE Newsletter to show a modest selection of the beautiful ex-libris from Belarus to promote the memory of the many artists of the country.

With kind regards

Klaus Rödel

Liebe Exlibrisfreunde

Noch immer fühlen wir die Corona-Krise. Gewiss, es gibt Fortschritte und nach und nach sehen wir, dass Begegnungen jedweder Art stattfinden. Leider noch immer verbunden mit Beschränkungen und vielen Mahnungen.

Dies ist sicher auch der Grund dafür, dass sich viele Künstler und Sammler nur sehr langsam dazu entscheiden, an einem Treffen teilzunehmen. Vor allem bei internationalen Begegnungen müssen die Sicherheitsbestimmungen der einzelnen Länder respektiert werden und leider gibt es da oft kurzfristige Änderungen.

Aber es gibt auch andere Probleme. So haben die politischen Verhältnisse in Belarus sicher Einfluss auf die Möglichkeiten der Künstler dieses Landes, an internationalen Treffen teilzunehmen. Jedenfalls habe ich zurzeit so gut wie keine Lebenszeichen erhalten, obwohl ich normalerweise gute Beziehungen habe.

Ich benutze daher diesen FISAE Newsletter, um eine bescheidene Auswahl der wunderschönen Exlibris aus Belarus zu zeigen und damit die Erinnerung an die vielen Künstler des Landes zu fördern.

Mit freundlichen Grüßen

Klaus Rödel

Chers amis d'ex-libris

Nous ressentons toujours la crise de Corona. Certes, il y a du progrès et petit à petit on voit des rencontres de toutes sortes se mettre en place. Malheureusement, il est toujours connecté avec des restrictions et de nombreux rappels.

C'est certainement aussi la raison pour laquelle de nombreux artistes et collectionneurs tardent à se décider à participer à une réunion. En particulier pour les réunions internationales, les règles de

sécurité des différents pays doivent être respectées et, malheureusement, il y a souvent des changements à court terme.

Mais il y a aussi d'autres problèmes. Par exemple, la situation politique au Belarus a certainement une influence sur les possibilités pour les artistes de ce pays de participer à des rencontres internationales. En tout cas, je n'ai reçu presque aucun signe de vie pour le moment, alors que j'ai habituellement de bonnes relations.

Je profite donc de ce bulletin d'information de la FISAE pour montrer une sélection modeste de magnifiques ex-libris de Biélorussie afin de promouvoir la mémoire des nombreux artistes de ce pays. Avec mes salutations distinguées

Klaus Rödel

Cari amici di ex-libris

Stiamo ancora sentendo la crisi di Corona. Certamente, c'è un progresso e poco a poco si vedono incontri di ogni tipo. Purtroppo ancora collegato con restrizioni e molti richiami.

Questo è certamente anche il motivo per cui molti artisti e collezionisti sono lenti a decidere di partecipare a un incontro. Specialmente con le riunioni internazionali, le norme di sicurezza dei singoli paesi devono essere rispettate e purtroppo ci sono spesso cambiamenti con poco preavviso.

Ma ci sono anche altri problemi. Per esempio, la situazione politica in Bielorussia ha certamente un'influenza sulle possibilità degli artisti di questo paese di partecipare a incontri internazionali. In ogni caso, non ho ricevuto quasi nessun segno di vita al momento, anche se di solito ho buone relazioni.

Sto quindi usando questa Newsletter FISAE per mostrare una selezione dei bellissimi ex-libris della Bielorussia per promuovere la memoria dei molti artisti del paese.

Con cordiali saluti

Klaus Rödel

Estimados amigos de ex-libris

Seguimos sintiendo la crisis de Corona. Ciertamente, hay avances y poco a poco vemos que se producen reuniones de todo tipo. Desgraciadamente, todavía está conectado con restricciones y muchos recordatorios.

Sin duda, ésta es también la razón por la que muchos artistas y coleccionistas tardan en decidirse a participar en un encuentro. Especialmente en el caso de las reuniones internacionales, hay que respetar las normas de seguridad de cada país y, por desgracia, a menudo se producen cambios con poca antelación.

Pero también hay otros problemas. Por ejemplo, la situación política de Bielorrusia influye sin duda en las posibilidades de que los artistas de este país participen en encuentros internacionales. En cualquier caso, no he recibido casi ninguna señal de vida por el momento, aunque suelo tener buenas relaciones.

Por ello, aprovecho este Boletín de la FISAE para mostrar una selección de los hermosos ex libris de Bielorrusia para promover la memoria de los numerosos artistas del país.

Con saludos cordiales

Klaus Rödel

Дорогие друзья экслибриса

Мы все еще ощущаем кризис Короны. Конечно, прогресс налицо, и постепенно мы видим, как проходят всевозможные встречи. К сожалению, все еще связано с ограничениями и многочисленными напоминаниями.

Это, безусловно, также является причиной того, что многие художники и коллекционеры медлят с принятием решения об участии в собрании. Особенно при проведении международных встреч необходимо соблюдать правила безопасности отдельных стран, которые, к сожалению, часто меняются в кратчайшие сроки.

Но есть и другие проблемы. Например, политическая ситуация в Беларуси, безусловно, влияет на возможности участия художников из этой страны в международных встречах. В любом случае, на данный момент я не получал почти никаких признаков жизни, хотя обычно у меня хорошие отношения.

Поэтому я использую этот информационный бюллетень FISAE, чтобы показать подборку прекрасных экслибрисов из Беларуси, чтобы почтить память многих художников этой страны. С наилучшими пожеланиями

Клаус Рёдель

亲爱的前图书馆的朋友们

我们仍在感受科罗纳危机。当然，有进展，我们逐渐看到各种会议在进行。不幸的是，仍然与限制和许多提醒联系在一起。

这当然也是许多艺术家和收藏家迟迟不能决定参加会议的原因。特别是对于国际会议，必须尊重各个国家的安全规定，不幸的是，经常会在短时间内发生变化。

但也有其他问题。例如，白俄罗斯的政治局势对该国艺术家参加国际会议的可能性肯定有影响。无论如何，我目前几乎没有收到任何生命的迹象，尽管我通常有良好的关系。

因此，我利用这份FISAE通讯展示了来自白俄罗斯的一些美丽的前书信，以促进对该国众多艺术家的记忆。

致以亲切的问候

Klaus Rödel

エクスリブリスの皆様へ

まだまだコロナの危機を感じています。確かに、少しずつではありますが、様々な会議が行われるようになってきました。残念ながら、まだ制限があり、何度も念を押して接続しています。

確かに、多くのアーティストやコレクターがミーティングへの参加を決断するのに時間がかかるのもそのためです。特に国際会議では、各国のセキュリティ規制を尊重しなければならず、残念ながら急な変更が生じることもあります。

しかし、それ以外の問題もあります。例えば、ベラルーシの政治状況は、この国のアーティストが国際会議に参加する可能性に影響を与えています。いずれにしても、普段は良好な関係を築いているのに、今はほとんど生気が感じられません。

そこで私は、このFISAEニュースレターを使って、ベラルーシの美しいエクスリブリスの一部を紹介し、この国の多くのアーティストの記憶を広めたいと思います。

よろしくお願いします。

Klaus Rödel



Alexandr Grigoriev



Alexandr Grigoriev



Alexandr Grigoriev



Jurij Jakovenko



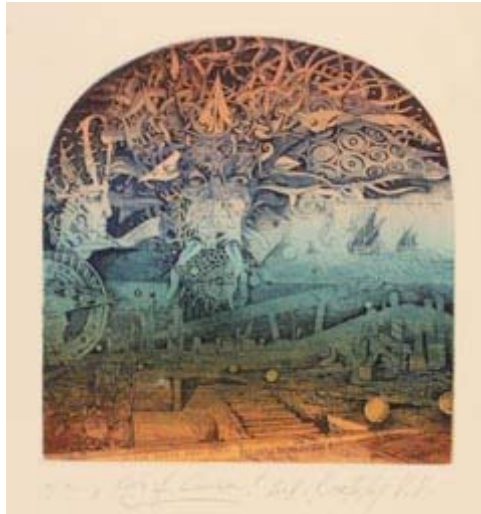
Jurij Jakovenko



Jurij Jakovenko



Vladislav Kvartalny



Vladislav Kvartalny



Vladislav Kvartalny



Galina Lwowa



Galina Lwowa



Galina Lwowa



Safija Piskun



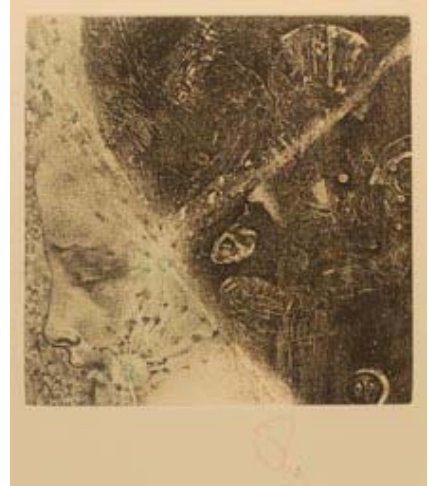
Safija Piskun



Ivan Rusachek



Ivan Rusachek



Ivan Rusachek



Roman Nikolaevich Sustov



Roman Nikolaevich Sustov



Roman Nikolaevich Sustov



Eugenia Timoshenko



Eugenia Timoshenko



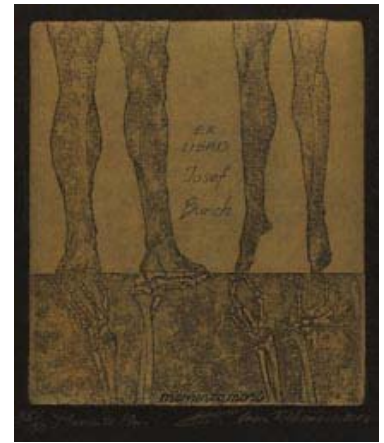
Eugenia Timoshenko



Anna Tikhonova



Anna Tikhonova



Anna Tikhonova



Aliona Volchok



Aliona Volchok

FISAE Newsletter

Klaus Rödel, Nordre Skanse 6, DK 9900 Frederikshavn,

☎ +45 2178 8992 – E-mail: klaus@roedel.dk
